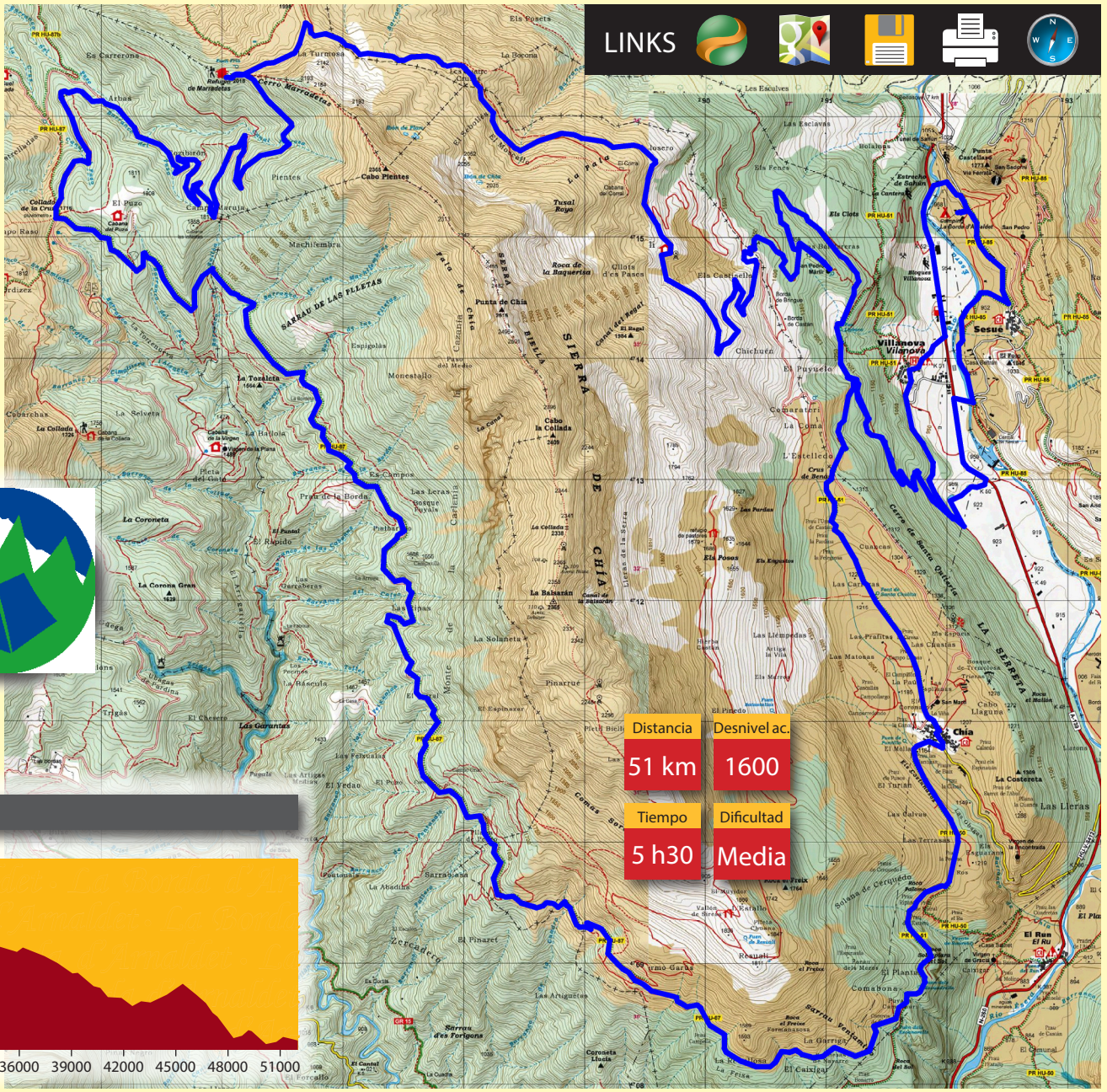


# Arnaldet-Vuelta Sierra de Chía-Arnaldet

Exigente de condición física, con espectaculares vistas del macizo de Cotiella y las Maladetas desde el collado de Sahún. Imprescindible para quien visite el valle de Benasque.



Distancia	Desnivel ac.
<b>51 km</b>	<b>1600</b>
Tiempo	Dificultad
<b>5 h30</b>	<b>Media</b>

Perfil de la BTT

